

令和 2 年 度
学校法人戸早学園 財務諸表等

- ・ 資 金 収 支 計 算 書
- ・ 事 業 活 動 収 支 計 算 書
- ・ 貸 借 対 照 表
- ・ 財 産 目 録

- ・ 事 業 報 告 書
(監 査 報 告 書)

令和2年度 資金収支計算書

千円

科目名	決算額
学生生徒等納付金収入	501,554
寄付金補助金収入	173,636
その他の収入	1,066,081
資金収入調整勘定	△ 220,464
前年度繰越支払資金	273,785
資金収入の部 計	1,794,592
人件費経費支出	608,354
その他の支出	902,423
資金支出調整勘定	△ 21,285
翌年度繰越支払資金	305,100
資金支出の部 計	1,794,592

* 会計監査について

当学園は矢野真紀公認会計士・税理士事務所に委託し、学校法人会計基準に準拠した会計処理を行い、会計年度の経営状況及び財政状態を適正に表示しているものと認める監査報告書を受理している。

令和2年度 事業活動収支計算書

千円

科目名		決算額	
教育活動収支	事業活動収入の部	学生生徒等納付金収入	501,554
		寄付金補助金収入	169,952
		その他の収入	76,218
		教育活動収入 計	747,724
	事業活動支出の部	人件費経費支出	684,611
		その他の支出	0
教育活動支出 計		684,611	
教育活動収支差額		63,113	
教育活動外収支	事業活動収入の部	受取利息・配当金	10
		その他の教育活動外収入	2,000
		教育活動外収入 計	2,010
	事業活動支出の部	借入金等利息	2,544
		その他の教育活動外支出	0
		教育活動外支出 計	2,544
教育活動外収支差額		△ 534	
経常収支差額		62,579	
特別収支	事業活動収入の部	資産売却差額	0
		その他の特別収入	4,098
		特別収入 計	4,098
	事業活動支出の部	資産処分差額	252
		その他の特別支出	0
		特別支出 計	252
特別収支差額		3,846	
〔 予備費 〕			
基本金組入前当年度収支差額		66,425	
基本金組入額合計		△ 20,494	
当年度収支差額		45,931	
前年度繰越収支差額		△ 1,921,078	
基本金取崩額		0	
翌年度繰越収支差額		△ 1,875,147	
(参考)			
事業活動収入 計		753,832	
事業活動支出 計		687,407	

* 会計監査について

当学園は矢野真紀公認会計士・税理士事務所に委託し、学校法人会計基準に準拠した会計処理を行い、会計年度の経営状況及び財政状態を適正に表示しているものと認める監査報告書を受理している。

令和2年度 貸借対照表

千円

資産の部	
科目名	決算額
固定資産	1,259,322
流動資産	458,999
資産の部 合計	1,718,321
負債の部	
科目名	決算額
固定負債	381,756
流動負債	367,773
負債の部 合計	749,529
純資産の部	
科目名	決算額
基本金	2,843,939
第1号基本金	2,843,939
繰越収支差額	△ 1,875,147
翌年度繰越収支差額	△ 1,875,147
純資産の部 合計	968,792
負債及び純資産の部 合計	1,718,321

*** 会計監査について**

当学園は矢野真紀公認会計士・税理士事務所に委託し、学校法人会計基準に準拠した会計処理を行い、会計年度の経営状況及び財政状態を適正に表示しているものと認める監査報告書を受理している。

令和2年度 財産目録

千円

科目名	決算額
資産額	
基本財産	1,216,267
運用財産	475,611
収益事業用財産	26,443
資産額 合計	1,718,321
科目名	決算額
負債額	
固定負債	381,756
流動負債	367,773
負債額 合計	749,529
正味財産	968,792

令和2年度 事業報告書

(令和2年4月1日から令和3年3月31日まで)

学校法人戸早学園

監 査 報 告 書

令和 3年 5月 31日

学校法人 戸早学園
理事会・評議員会 御中

学校法人 戸 早 学 園

監 事 上 村 篤 弘



監 事 森 田 義 孝



学校法人戸早学園の監事として、私立学校法第37条第3項に基づいて同学園の令和2年度（令和2年4月1日から令和3年3月31日まで）における学校法人の業務および財産の状況について監査を行いました。その結果につき以下のとおり報告いたします。

記

1. 監査方法の概要

私たち監事は、理事会に出席するほか、理事、法人事務局からその職務の執行状況を徴収し、関係書類を閲覧し、業務および財産の状況を監査しました。また、会計帳簿等の調査を行い、計算書類等について検討を加えました。

2. 監査の結果

- (1) 学校法人の業務に対する決定および執行は適切であり、不正の行為または、法令もしくは寄附行為に違反する重大な事実は認められません。
- (2) 計算書類等は、学校法人の財産の状況および経営の状況を正しく示しているものと認めます。

以上

目 次

1	法人の概要	1
	I 法人設立理念	
	II 学校法人の沿革	
	III 組織・付属機関等の組織図	
	IV 所在地	
	V 設置する学校・学科等の入学定員・学生数の状況等	
	VI 役員・教職員の概要	
	労務構成表	
2	事業の概要	8
	I 令和2年度の主な事業活動（年間行事）	
	II 就職状況	

1 法人の概要

I 法人設立理念

本学園は教育を通じ、人格の陶冶、正しい使命感の体得、教育的愛情を培い、真に有能な人材の育成を行うことを目的とする。

1. 教育理念（全学共通）

- (1) 人類普遍の真理を探求する姿勢の確立
- (2) 個の尊厳、基本的人権擁護の理解と心豊かな人間性の涵養
- (3) 専門的援助に必要な知識・技術の修得

2. モットー

「人が好き」 「人を支える心を学ぶ」

3. 教育方針

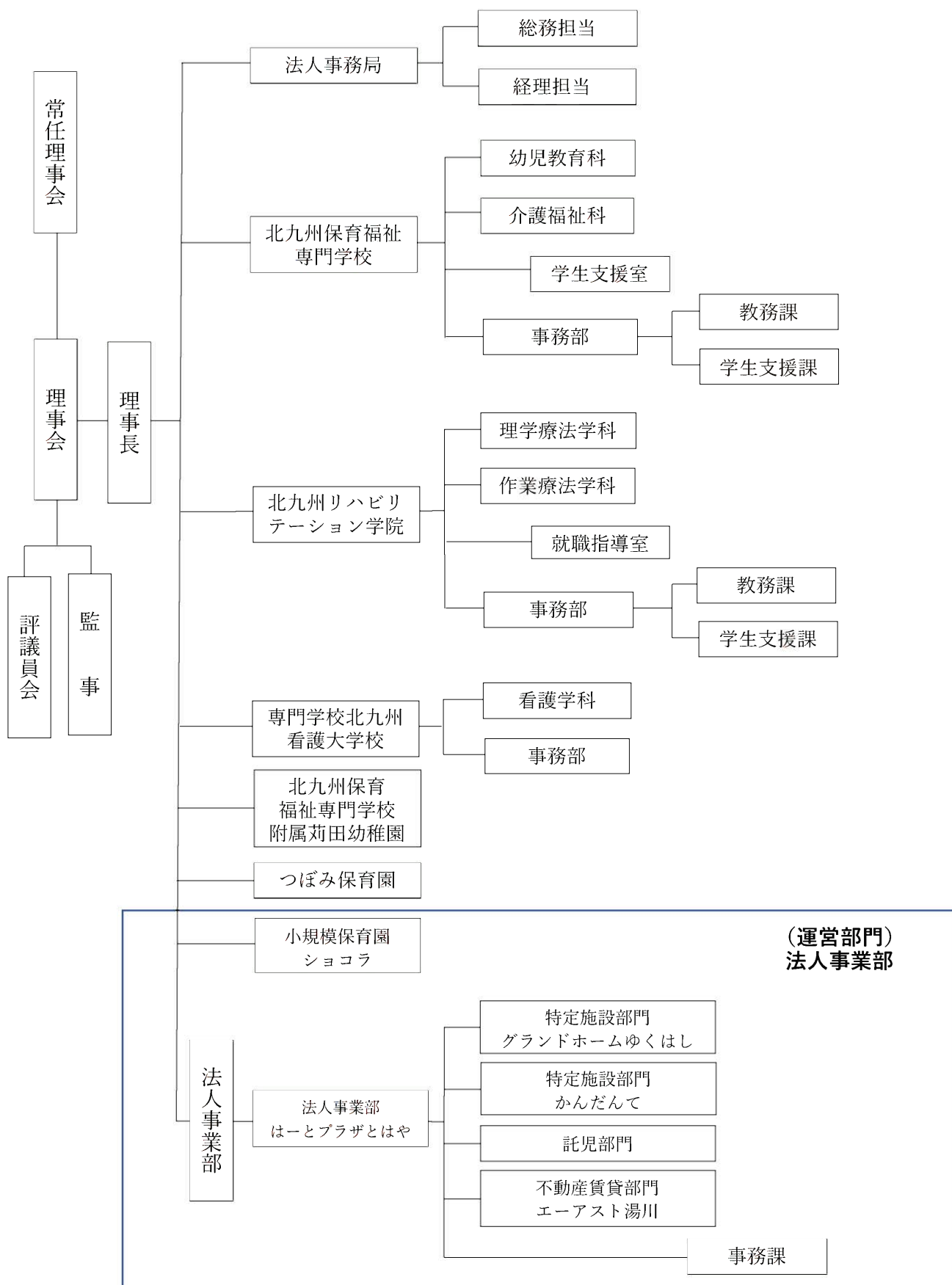
人を思いやる豊かな心を持った保育・福祉・医療のプロフェッショナルの育成

II 学校法人の沿革

昭和30年	4月	小倉市菜園場に私塾「小倉育英学館」を開設
昭和38年	4月	小倉育英学館を小倉区金田に移転
昭和39年		苅田町上片島に校地を取得
昭和40年	8月	学校法人戸早学園法人設立 初代理事長戸早孝太就任
昭和42年	4月	小倉南区湯川にいくえい幼稚園開園
昭和44年	4月	苅田町上片島に北九州幼児教員養成所開校 同附属苅田幼稚園開園
昭和45年	1月	厚生大臣より保母を養成する学校として指定
昭和51年	6月	専修学校（教育専門課程）の認可
昭和53年	12月	初代理事長戸早孝太逝去により二代理事長戸早康晴就任
昭和54年	4月	大分県中津市島田に中津育英学館開校 文部大臣より教員養成の無期限指定 第一若草寮竣工
	8月	校名を北九州保育専門学校に変更
昭和59年	3月	中津育英学館を譲渡
平成1年	3月	小倉育英学館廃止
平成2年	4月	介護福祉科（2年課程 1学年定員40名）設置
平成4年	4月	校名を北九州保育福祉専門学校に変更
平成9年	4月	介護福祉科40名定員を80名定員に変更 介護福祉専攻科（1年課程 定員40名）設置
平成11年	2月	二代理事長戸早康晴逝去により三代理事長戸早秀暢就任
平成11年	3月	附属苅田幼稚園新園舎落成 いくえい幼稚園閉園

平成15年	4月	苜田町上片島に北九州リハビリテーション学院（3年課程 理学療法学科・作業療法学科1学年定員40名）を開校
平成17年	7月	行橋市西宮市2丁目に総合福祉施設「はーとプラザとはや」開設
平成18年	6月	第二若草寮竣工
平成19年	4月	北九州保育福祉専門学校介護福祉科80名定員を40名定員に変更
平成20年	7月	小倉南区いくえい幼稚園跡地に賃貸アパート「エアースト湯川」オープン
平成23年	4月	小倉南区国立小倉医療センター敷地内に専門学校北九州看護大学校（3年課程 看護学科 1学年定員40名）開校
平成26年	3月	北九州保育福祉専門学校介護福祉専攻科廃止
平成27年	2月	北九州保育福祉専門学校 幼児教育科・介護福祉科及び北九州リハビリテーション学院 理学療法学科・作業療法学科 文部科学大臣より職業実践専門課程認可
平成28年	2月	専門学校北九州看護大学校 看護学科文部科学大臣より職業実践専門課程認可
平成29年	4月	苜田町与原に苜田町公募の介護付有料老人ホーム「かんだんて」開設
平成30年	4月	北九州保育福祉専門学校介護福祉科の募集停止 内閣府による企業主導型保育事業申請
平成31年	4月	北九州保育福祉専門学校幼児教育科100名定員を50名定員に変更
令和 1年	6月	苜田町与原に企業主導型保育事業「つぼみ保育園」開園
令和 3年	3月	小規模保育園「ショコラ」許認可 北九州リハビリテーション学院作業療法学科1学年定員を30名に変更

令和3年度 組織・附属機関等の組織図



IV 所在地

学校法人 戸早学園

〒800-0343
福岡県京都郡苅田町上片島 1 5 7 5
TEL 0930-24-6636 FAX 0930-24-8045

北九州保育福祉専門学校

〒800-0343
福岡県京都郡苅田町上片島 1 5 7 5
TEL 0930-23-3213 FAX 0930-24-8045

北九州リハビリテーション学院

〒800-0343
福岡県京都郡苅田町上片島 1 5 7 5
TEL 0930-23-3653 FAX 0930-23-3370

北九州保育福祉専門学校附属苅田幼稚園

〒800-0343
福岡県京都郡苅田町上片島 1 5 7 5
TEL 0930-23-3348 FAX 0930-23-3295

専門学校 北九州看護大学校

〒802-0803
福岡県北九州市小倉南区春ヶ丘 1 0 番 1 5 号
TEL 093-932-0123 FAX 093-932-3388

つぼみ保育園

〒800-0323
福岡県京都郡苅田町大字与原 1 1 5 6 番地
TEL 0930-24-0226 FAX 0930-24-0227

総合福祉施設 はーとプラザ・とはや

〒824-0031
福岡県行橋市西宮市 2 丁目 2 番 3 5 号
TEL 0930-26-2610 FAX 0930-26-2611

エーアスト湯川

〒800-0256
福岡県北九州市小倉南区湯川新町 4 丁目 7 番 1 号

介護付有料老人ホーム かんだんて

〒800-0323
福岡県京都郡苅田町大字与原 2 0 番 2 号
TEL 0930-24-1088 FAX 0930-24-1880

V 設置する学校・学科等の入学定員・学生数の状況等

学校法人戸早学園

[1. 北九州保育福祉専門学校]

	学 科 名	入学定員	総定員
定員	幼 児 教 育 科	50名	100名
	介 護 福 祉 科	H30より募集停止	-
	合 計	50名	100名

	学 科 名	1学年	2学年	合計
学 生 数	幼 児 教 育 科	47名 (53名)	45名 (36名)	92名 (89名)
	介 護 福 祉 科	0名 (0名)	0名 (0名)	0名 (0名)
	合 計	47名 (53名)	45名 (36名)	92名 (89名)

[2. 北九州リハビリテーション学院]

	学 科 名	入学定員	総定員
定員	理 学 療 法 学 科	40名	120名
	作 業 療 法 学 科	30名	110名
	合 計	70名	230名

	学 科 名	1学年	2学年	3学年	合計
学 生 数	理 学 療 法 学 科	31名 (32名)	40名 (34名)	29名 (37名)	100名 (103名)
	作 業 療 法 学 科	21名 (18名)	22名 (19名)	16名 (19名)	59名 (56名)
	合 計	52名 (50名)	62名 (63名)	35名 (56名)	159名 (159名)

[3. 専門学校 北九州看護大学校]

	学 科 名	1学年	2学年	3学年	合計
定員 学 生 数	看護学科	40名	40名	40名	120名
		42名 (43名)	44名 (41名)	38名 (45名)	124名 (129名)

[4. 北九州保育福祉専門学校附属苅田幼稚園]

		定員	園児数	差異
園 児 数	3 歳	96名	93名 (101名)	△ 3名
	4 歳	97名	95名 (95名)	△ 2名
	5 歳	97名	103名 (98名)	6名
	合 計	290名	291名 (294名)	1名

[5. つばみ保育園]

		定員	園児数	差異
園 児 数	0 歳	12名	6名 (10名)	△ 6名
	1 歳	24名	20名 (19名)	△ 4名
	2 歳	24名	22名 (23名)	△ 2名
	合 計	60名	48名 (52名)	△ 12名

- * 学校部門 [1~4] の学生数・園児数は学校基本調査(令和2年, 令和3年5月1日)より作成
- * つばみ保育園 [5] の園児数は令和3年6月1日の人数
- * 学生数・園児数のカッコ内は令和3年度的人数

VI 役員及び教職員の状況

(1) 理事

	氏名	法人内の職務	職業又は公職
理事長	戸早秀暢	法人事務局 事務局長	苅田町社会福祉協議会 理事
		専門学校北九州看護大学校 学校長	一般社団法人職業教育キャリア教育財団 監事
常任理事	中村邦光	法人事業部 部長	
		はーとプラザとはや 施設長	
常任理事	上森哲生	北九州保育福祉専門学校 校長	
常任理事	柴田康弘	北九州保育福祉専門学校附属苅田幼稚園 園長	
理事	福田玄祥		弁護士 福田・金弘法律事務所
理事	和田英気		(株)ニシコン 取締役副社長
理事	朔 晴久		医師 小倉到津病院 理事長兼院長
監事	上村篤弘		上村紙業(株)代表取締役
監事	森田義孝		行橋商工会議所専務理事

(2) 評議員

	氏名	職務又は公職
第1号	戸 早 秀 暢	専門学校北九州看護大学校 学校長
〃	中 村 邦 光	法人事業部部長 はーとプラザ・とはや施設長
〃	上 森 哲 生	北九州保育福祉専門学校 校長
〃	柴 田 康 弘	北九州保育福祉専門学校附属苅田幼稚園 園長
〃	野 稲 吉 継	北九州保育福祉専門学校 事務長
〃	辻 和 明	北九州リハビリテーション学院 学院長
第2号	牧 野 洋	(有)ベスト保険 代表取締役
〃	久 篠 守 生	久篠司法書士事務所 所長
〃	佐 藤 弘 樹	法人事業部次長 かんだんて施設長
〃	湊 村 明 彦	北九州保育福祉専門学校附属苅田幼稚園 主任
〃	長 城 晃 一	北九州市職員
第3号	坂 本 東 次 郎	(有)坂本不動産 代表取締役
〃	朔 晴 久	医師 小倉到津病院 理事長兼院長
〃	和 田 英 気	(株)ニシコン 取締役副社長
〃	稲 富 武 志	大原病院 事務部長
〃	和 田 昭 雄	元戸早学園職員

注) 第1号 … 法人職員のうち理事会で推薦され評議員会で選任されたもの6名
(寄付行為第25条第1項第1号)

第2号 … 法人設置の学校を卒業したもののうち25歳以上で理事会で選任されたもの5名
(寄付行為第25条第1項第2号)

第3号 … 学識経験者のうちから理事会において選任されたもの5名
(寄付行為第25条第1項第3号)

労務構成表

		正規職員	嘱託職員	臨時職員	合計
法人事務局	職員	5	3	1	9
北九州保育福祉 専門学校	教員	6	5	19	30
	職員	3	1	2	6
北九州リハビリ テーション学院	教員	10	3	34	47
	職員	3	0	3	6
専門学校 北九州看護大学校	教員	9	1	65	75
	職員	2	0	2	4
荏田幼稚園	教員	16	1	13	30
	職員	2	2	1	5
つぼみ保育園	職員	11	0	9	20
法人事業部 (はーとプラザ・とはや)	職員	43	1	13	57
法人事業部 (かんだんて)	職員	23	0	1	24
合計	教員	41	10	131	182
	職員	92	7	32	131
	計	133	17	163	313

R3. 5. 1現在

2 事業の概要

I 令和2年度主な事業活動（年間行事）

1. 北九州保育福祉専門学校

- 4月 2日 第52回入学式
- 4月 4日 特別授業『遊びの指導』・『性教育について』（熊丸先生）1年→中止
- 4月26日 特別授業『こどもの引き付け方』（熊丸先生）2年→中止
- 5月30日 クラスマッチ→中止
- 6月 4日 第1回教育課程編成委員会→中止（書面による開催）
- 6月 5日 特別授業『軍手人形作り』（納富先生）2年→中止
- 6月26日 日帰り研修「深町どんぐりの森保育所」1年→中止
- 7月13日 特別授業『性教育』（米光先生）1年
- 7月25日 第1回学校関係者評価委員会→中止（書面による開催）
- 9月 8日～10日 福専各協会体育大会 1年→中止
- 9月25日 特別授業『劇団ののはなワークショップ』1年
- 11月 1日 学園祭『青龍祭』→中止
- 11月18日 ゲネプロ・学習発表会 コスメイト行橋
- 12月 3日 第2回教育課程編成委員会→中止（書面による開催）
- 12月10日 災害避難訓練→中止（資料配付による開催）
- 1月18日 第2回学校関係者評価委員会→中止（書面による開催）
- 3月 9日 第51回卒業証書授与式 ステーションホテル小倉
- 3月30日 特別講演「幼稚園教諭として」（村上先生）新年度2年
- 3月31日 国民年金研修・オリエンテーション 新年度2年

2. 北九州リハビリテーション学院

- 4月 2日 第18回入学式
- 4月23日 国際車いすテニス大会見学（1年生）→中止
- 6月 1日 クラスマッチ→中止
- 6月 5日 防火訓練→中止
- 7月16日 第1回教育課程編成委員会→中止（書面による開催）
- 7月18日 第1回学校関係者評価委員会→中止（書面による開催）
- 8月 2日 わっしょい百万夏祭り参加→中止
- 8月24日～28日 解剖学実習 九州歯科大学（2年生）
- 9月19日 人権研修（2年生）
- 9月28日 人権研修・マナー講座（1年生）
- 10月 5日 竹灯籠づくり 小倉城竹あかり（OT学科1年生）
- 10月15日 就職活動実践研修（3年生）
- 11月 1日 学園祭『青龍祭』→中止
- 11月20日 災害避難訓練
- 11月28日 特別講義『脊椎損傷のリハビリテーション』中先生（2年生）
- 12月19日 第2回教育課程編成委員会→中止（書面による開催）
- 1月16日 第2回学校関係者評価委員会→中止（書面による開催）

- 2月21日 第56回国家試験
- 3月6日 入学前オリエンテーション 新年度入学生
- 3月11日 第16回卒業証書授与式 ステーションホテル小倉

3. 専門学校 北九州看護大学校

- 4月3日 第10回入学式→中止
- 4月24日 クラスマッチ、新入生歓迎会、学友会総会→中止
- 5月14日 ナイチンゲール生誕祭（看護学科1年生）→中止
- 6月9日 第1回教育課程編成委員会→中止（書面による開催）
- 7月17日 保護者会・保護者面談会→中止
- 7月18日 第1回学校関係者評価委員会→中止（書面による開催）
- 9月27日 防火訓練（看護学科1，2年生）
- 10月23日 宣誓式（看護学科1年生）
- 11月9日 卒業生懇談会
- 12月15日 第2回教育課程編成委員会
- 1月16日 第2回学校関係者評価委員会→中止（書面による開催）
- 2月14日 第110回国家試験
- 2月16日 解剖見学実習 九州歯科大学（看護学科1年生）
- 3月10日 第8回卒業証書授与式 小倉医療センター体育館

4. 荻田幼稚園

- 4月11日 入園式 ※コロナ禍により希望者のみ
- 7月3日 プール開き
- 7月22日 避難訓練（地震）
- 8月1日 デイキャンプ（年長組）
- 9月12日 入園説明会
- 10月6日 運動会見学日（年中組保護者）
- 10月8日 運動会見学日（年少組保護者）
- 10月18日 大運動会（年長組保護者）
- 10月22日 総合公園遠足（年少組）
- 10月23日 避難訓練（火災）
- 10月27日 平尾台遠足（年長組）
- 10月29日 総合公園遠足（年中組）
- 11月5日・6日 芋ほり
- 11月7日 幼稚園で遊ぶ日（年長組）
- 12月19日・20日 お遊戯会
- 1月19日 お店屋さんごっこ
- 2月12日 避難訓練（地震・津波）
- 3月6日 竹馬大会
- 3月18日 卒園式

5. つぼみ保育園

- 6月 1日 開園一周年
- 7月15日・16日 内科健診
- 9月16日 歯科検診
- 10月10日 親子ふれあい参観日
- 10月28日 防犯・不審者訓練
- 11月 6日 2歳児芋掘り（苧田幼稚園）
- 11月10日・11日 内科健診・
- 1月 4日 令和3年度入園申込受付開始
- 3月 2日 防犯・不審者訓練
- 3月24日 2歳児お別れ遠足（苧田幼稚園）
- ※ 毎月・・・健康診断 避難訓練 苧田幼稚園への園外保育（1歳児・2歳児・・・10月から実施）

6. 職業訓練委託事業による入学

福岡県立小倉高等技術専門校より職業訓練の委託を受け令和2年度入学生を受け入れた。

幼児教育科 6名

II 就職状況

卒業生の就職状況は好調を維持している。求人数、就職内定率は以下のとおりである。

	求人数	就職内定率
幼児教育科	4, 826件	100%
理学療法学科	2, 213件	100%
作業療法学科	2, 262件	100%
看護学科	8, 230件	100%